

# LUONTOVAIKUTUKSET 1/2

## Elollinen luonto ja luonnonsuojelu

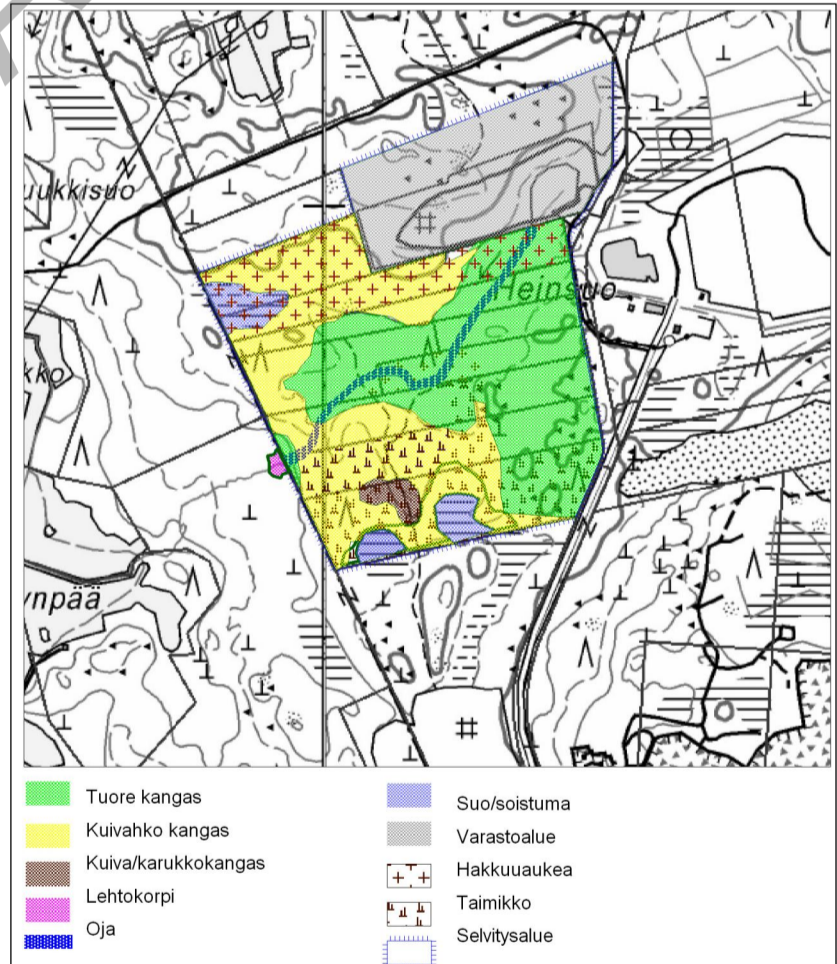
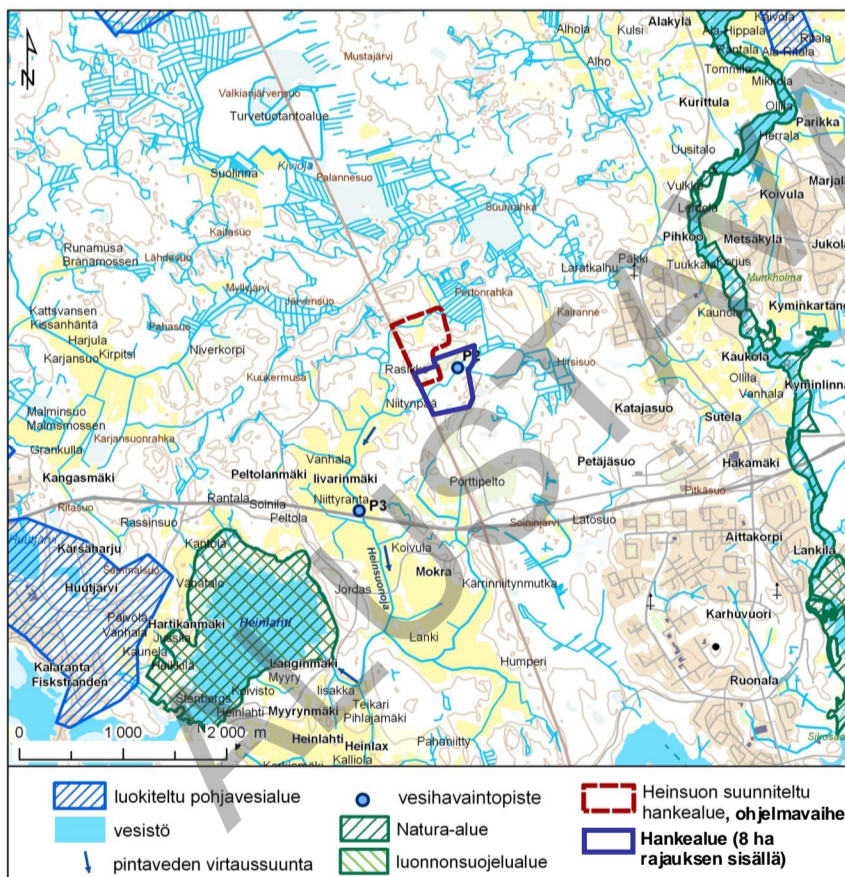
### NYKYTILA

#### MUSSALO

- Tontti on rakennettua ympäristöä teollisuusalueella
- Mussalon saarella ei ole luonnonsuojelualueita

#### HEINSUO

- Heinsuon kohdealueella tehtiin luontoselvitys maastossa elokuussa 2009
- Alue on tavanomaista metsätalousmaata, josta suurin osa on taimikkona tai hakkuaukeana
- Hankealueella ei sijaitse luonnonsuojelualueita eikä suojeluohjelmien kohteita
- Alueella ei esiinny luonnonsuojelulain, vesilain tai metsälain tarkoittamia arvokkaita luontotyyppejä tai elinympäristöjä
- Alueen eteläosan suokuviot ovat Etelä-Suomessa uhanalaisiksi luokiteltuja suotyyppejä. Niiden arvoa heikentää ympäröivät hakkuualueet. Eteläpuolisella alueella on voimassa oleva louhintalupa selvitysalueen etelärajalle saakka. Toteutuessaan tämä louhinta heikentää suokuvioiden arvoa entisestään.
- Alueella ei ole erityistä arvoa luonnon monimuotoisuuden kannalta, koska vastaavaa ympäristöä on laajalti lähialueilla ja alueen ympäristössä on runsaasti teollista toimintaa
- Länsipuolella selvitysalueeseen rajautuu edustava lehtokorpikuvio. Lehtokorpi on Etelä-Suomessa erittäin uhanalainen luontotyyppi.
- Alueella ei ole erityistä arvoa linnuston tai eläimistön kannalta



### VAIKUTUSTEN ARVIOINTI

#### Päätulokset

- Kummallakaan hankealueella ei ole erityisiä luonnonarvoja eikä suojelualueita
- Mistään hankevaihtoehdosta ei arvioida aiheutuvan merkittäviä vaikutuksia elolliseen luontoon
- Heinsuon hankealueella merkittävimmät kohteet ovat eteläosan soistuma-alueet, joiden arvoa kuitenkin heikentää ympäröivä metsätaloustyö sekä louhintatoiminta. Hankkeella ei ole vaikutusta länsipuolella sijaitsevaan lehtokorpeen.
- Vaikutukset elolliseen luontoon ovat vähäisimmät niissä vaihtoehdoissa, joissa Heinsuon hankealueelle ei sijoittuisi mitään toimintoja (VE 1c, 2, 3, 4c, 4d)

# LUONTOVAIKUTUKSET 2/2

## Vedet, maa- ja kallioperä

### NYKYTILA

#### MUSSALO

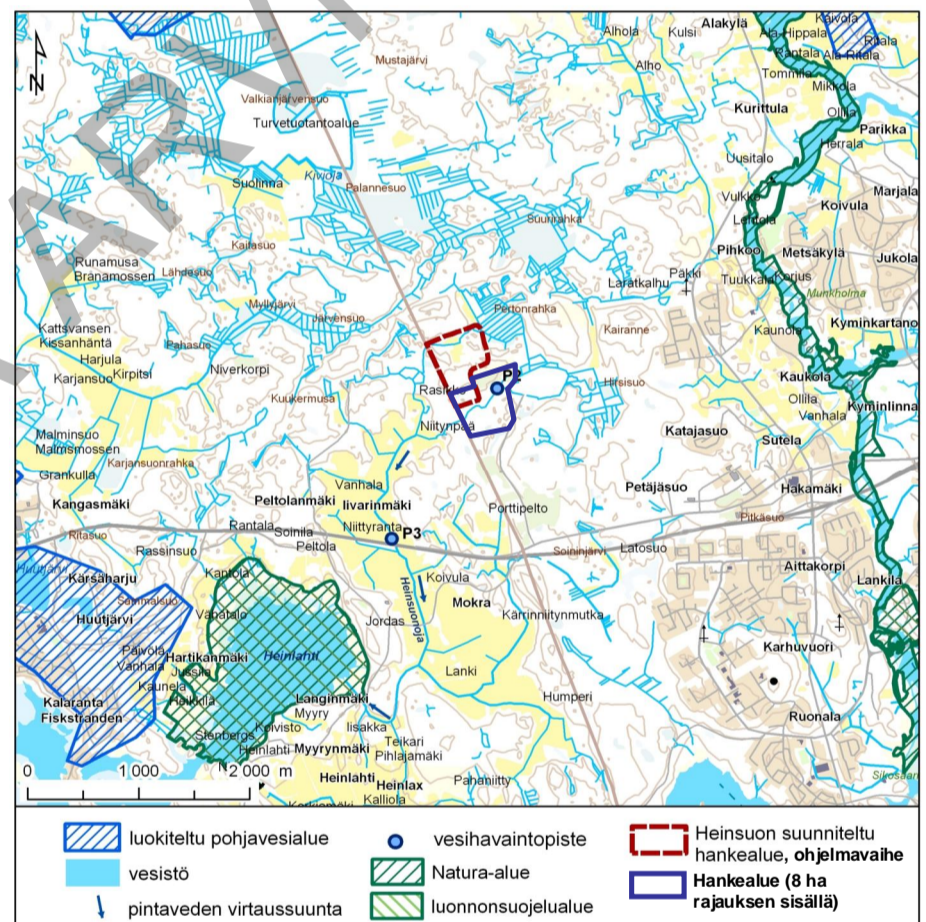
- Tontti on rakennettua ympäristöä. Maaperä on pääasiassa moreenia ja osittain savea. Alueen pohjois-, etelä- ja itäosa on avokalliota. Hankealueen eteläpuolella on täyttömaita.
- Mussalon saarella ei ole pohjavesialueita eikä mainittavia pintavesimuodostumia.

#### HEINSUO

- Heinsuon alue on topografialtaan vaihtelevaa kalliosta moreenimaastoa, jonka painanteissa on soistumia. Hankealueen lounaispuolelta alkaa tasaisempi, silttinen peltoalue.
- Itse hankealueen maaperä on pääosin moreenia, joukossa hieman avokalliota. Luoteis- ja eteläosissa suon ja soistuman alueella moreenin päällä on turvekerrostumia.
- Kohdealueen läheisyydessä ei ole luokiteltuja pohjavesialueita.
- Hankealueen eteläpuolella sijaitsevan louhosalueen kallioperä kuuluu ns. Viipurin rapakivimassiiviin ja on varsin ehyt. Kallioperä on todennäköisesti vastaavanlainen myös hankealueella.



Mussalossa hankealue sijaitsee teollisuusalueella. Puhdistamon saneerauksen ja linkotornin rakennustyöt ovat meneillään.



### VAIKUTUSTEN ARVIOINTI

#### Päätulokset

- Kaikissa hankevaihtoehtoissa suunniteltujen toimintojen jätevedet ja kuormitteiset hulevedet viemäroidään ja johdetaan jätevedenpuhdistamolle
- Heinsuolle rakennetaan tarvittaessa tasausallas, jonka kautta vedet saadaan johdettua hallitusti viemäriin
- Tämän vuoksi toiminnoista ei aiheudu olennaisia vaikutuksia pinta- ja pohjavesiin
- Heinsuolla rakentamisvaiheessa (VE 1a, b, 4a, b) saattaa aiheutua ohimenevää kiintoainekuormitusta ja sen aiheuttamaa paikallista samentumista Heinsuonojaan. Vaikutuksen ei arvioida olevan merkittävä.
- Vaikutukset maa- ja kallioperään ovat paikalliset ja kohdistuvat itse hankealueeseen.
- Mussalon hankealue on jo rakennettua ympäristöä.
- Mistään hankevaihtoehdosta ei arvioida aiheutuvan merkittäviä haitallisia vaikutuksia vesiin, pohjavesiin tai maaperään