

VAIKUTUKSET MAANKÄYTTÖÖN

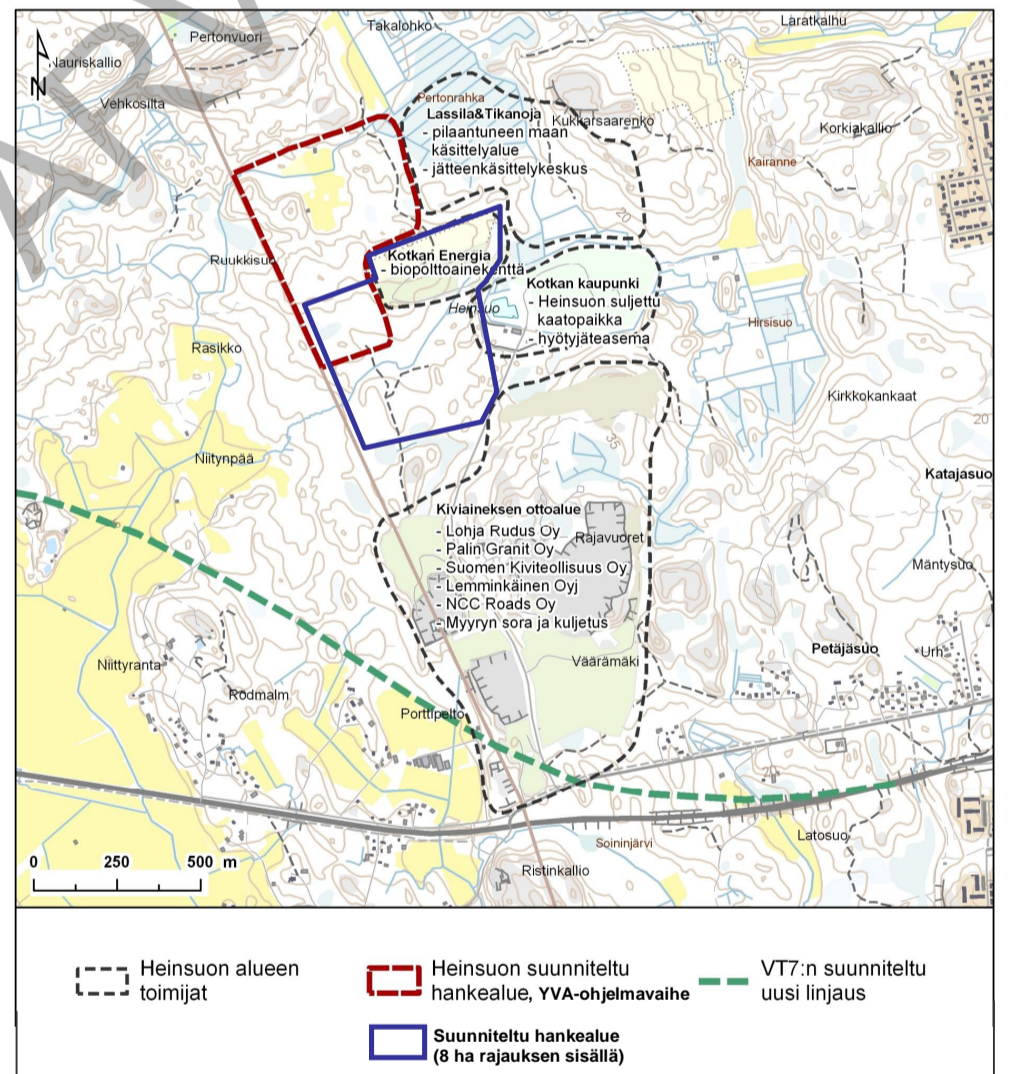
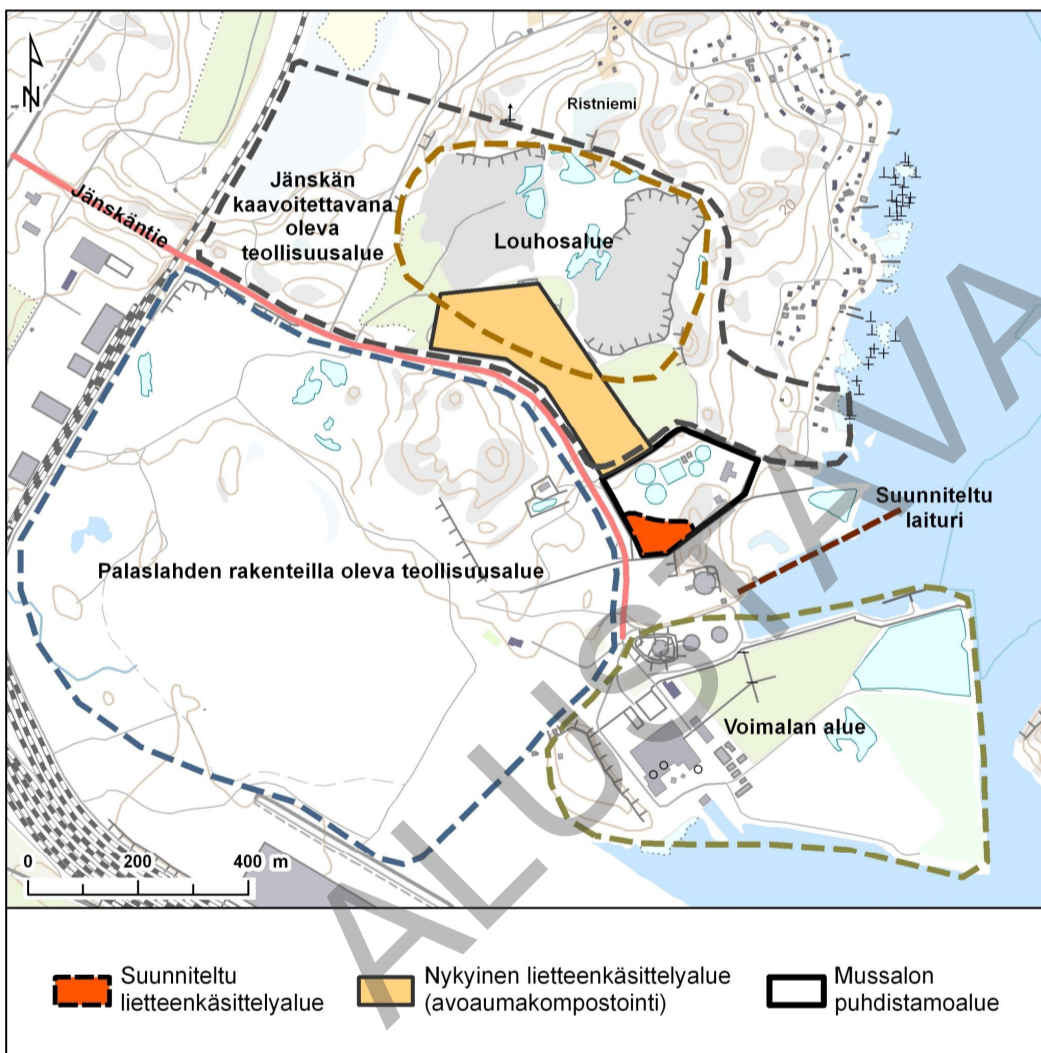
NYKYTILA

MUSSALO

- Hankealue sijoittuu Mussalon jätevedenpuhdistamon tontin eteläreunaan, rakenteilla olevan linkotornin viereen
- Tontti ympäristöineen on teollisuuskäytössä, uudet Palaslahden ja Jänskän teollisuusalueet laajentavat teollisuus- ja varastotoimintoja Mussalossa Jänskäntien varteen. Lähin asuinalue Ristiniemi sijaitsee kuitenkin kokonaisuudessaan n. 1 km säteellä puhdistamotontilta.
- Puhdistamotontin pohjoispuolelle on rakenteilla uusi Jänskän laituri, jolle tulee johtamaan tie-, rautatie- ja lukkirata-yhteydet
- Suunnitellut toiminnot ovat voimassa olevan kaavan mukaiset, asemakaavassa alue on varattu yhdyskuntatekniseen huoltoon merkinnällä ET

HEINSUO

- Heinsuon alueella on jätehuollon toimintoja, kiviainesten ottoa sekä Kotkan Energian biopolttoaineterminaali. Useat toimijat suunnittelevat toimintojensa laajentamista.
- Alueella ei ole asemakaavaa. Maakuntakaavassa ja oikeusvaikutuksettomassa yleiskaavassa alue on osoitettu jätehuollon käyttöön.



VAIKUTUSTEN ARVIOINTI

- Mussalon hankealueen osalta hanke on voimassa olevan asemakaavan mukainen
- Heinsuolla ei ole asemakaavaa, kompostointialueen toteuttaminen vaatii asemakaavoitusta (koskee vaihtoehtoja 1a, 1b, 4a, 4b)
- Luonteeltaan hanke soveltuu ympäröiviin teollisiin toimintoihin
- Hajun aiheuttaman viihtyvyyshaitan todennäköinen väheneminen lisää Palaslahden ja Jänskän uusien teollisuusalueiden vetovoimaa ja käyttökelpoisuutta työpaikka-alueina ja hyödyttää läheistä asuinalueita.
- Maankäyttöön eri arvioida kohdistuvan merkittäviä negatiivisia vaikutuksia